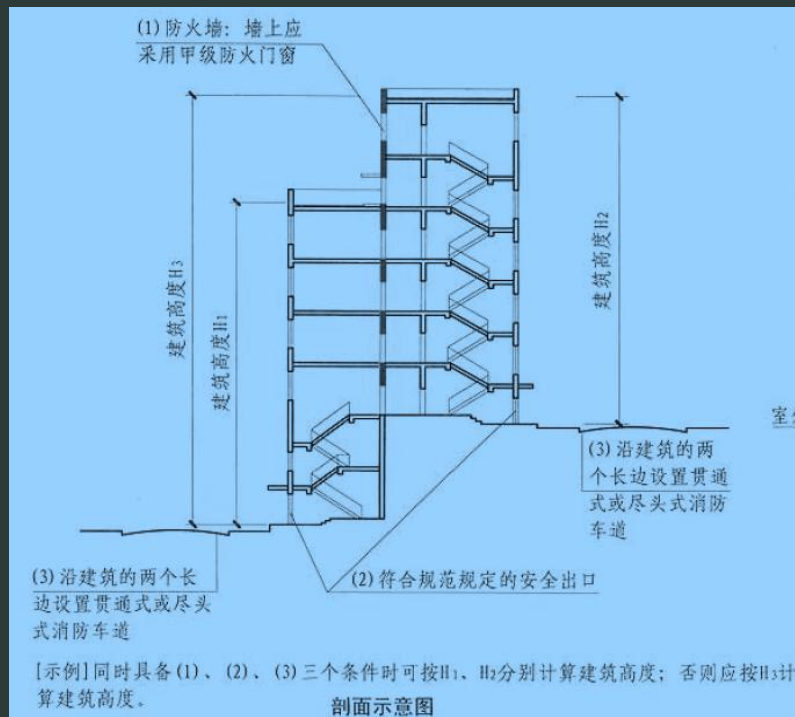




1A411000 建筑设计与构造

知识点3：建筑物高度和层数确定

(4) 位于不同高程地
坪上的同一建筑之间有
防火墙分隔，各自有符
合规范规定的安全出口
，且可沿建筑的两个长
边设置贯通式或尽头式
消防车道时，可分别计
算各自的建筑高度。否则，取最大值



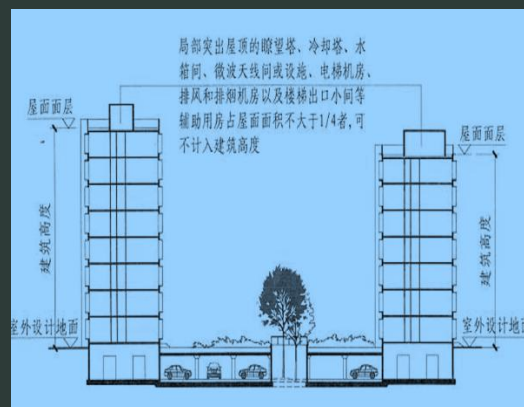


1A411000 建筑设计与构造

知识点3：建筑物高度和层数确定

(5) 不计入建筑高度

- 局部突出屋顶冷却塔、水箱间、电梯机房、排风和排烟机房及楼梯出口小间等辅助用房占屋面面积不大于 $\frac{1}{4}$



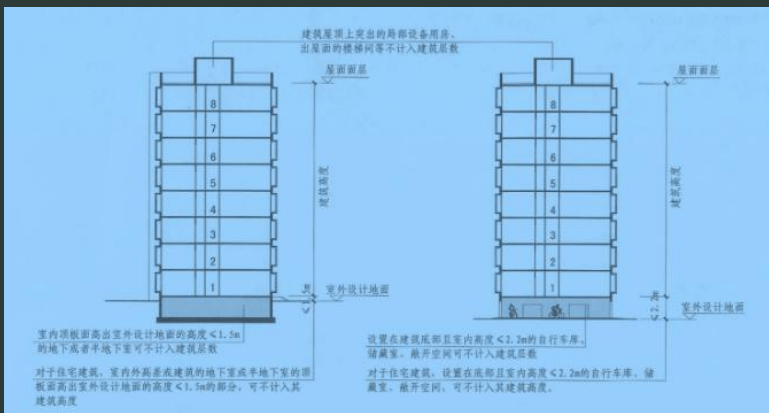


1A411000 建筑设计与构造

知识点3：建筑物高度和层数确定

(5) 不计入建筑高度

- **住宅建筑**，设置在**底部**且**室内高度不大于2.2m**的自行车库、储藏室、敞开空间
- 室内外高差或建筑的地下或半地下室的顶板面高出室外设计地面的高度**不大于1.5m**的部分





1A411000 建筑设计与构造

知识点3：建筑物高度和层数确定

(6) 不计入建筑层数

- 室内外高差或建筑的地下或半地下室的顶板面高出室外设计地面的高度不大于1.5m的部分
- 设置在底部且室内高度不大于2.2m的自行车库、储藏室、敞开空间
- 局部突出屋顶的设备用房、出屋面的楼梯间



1A411000 建筑设计与构造

【典型例题】：关于建筑高度和层数，说法正确是

()

- A. 同一座建筑有多种形式屋面，按上述方法分别计算，取其中最小值
- B. 位于不同高程地坪上的同一建筑之间有防火墙分隔，各自有符合规范规定的安全出口，可分别计算
- C. 设置底部且室内高度不大于2.2m的自行车库、储藏室、敞开空间不计入建筑层数
- D. 室内顶板面高出室外设计地面的高度不大于2.2m的地下或半地下室

【答案解析】 C



1A411000 建筑设计与构造

【典型例题】：下列空间可不计入建筑层数的有
()。

- A.室内顶板面高出室外设计地面1.2m的半地下室
- B.设在建筑底部室内高度2.0m的自行车库
- C.设在建筑底部室内高度2.5m的敞开空间
- D.建筑屋顶突出的局部设备用房
- E.建筑屋顶出屋面的楼梯间

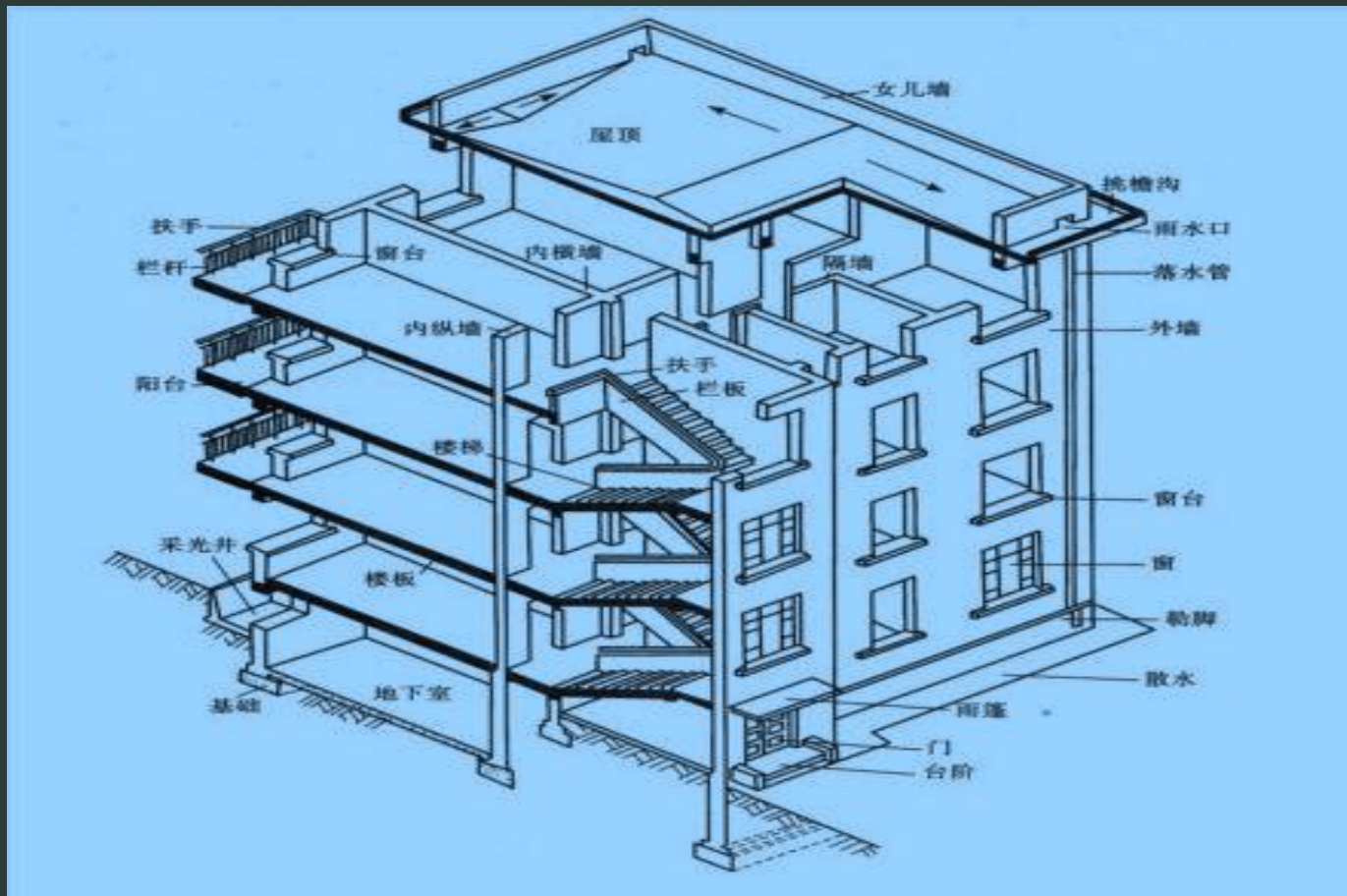
【答案解析】 ABDE





1A411000 建筑设计与构造

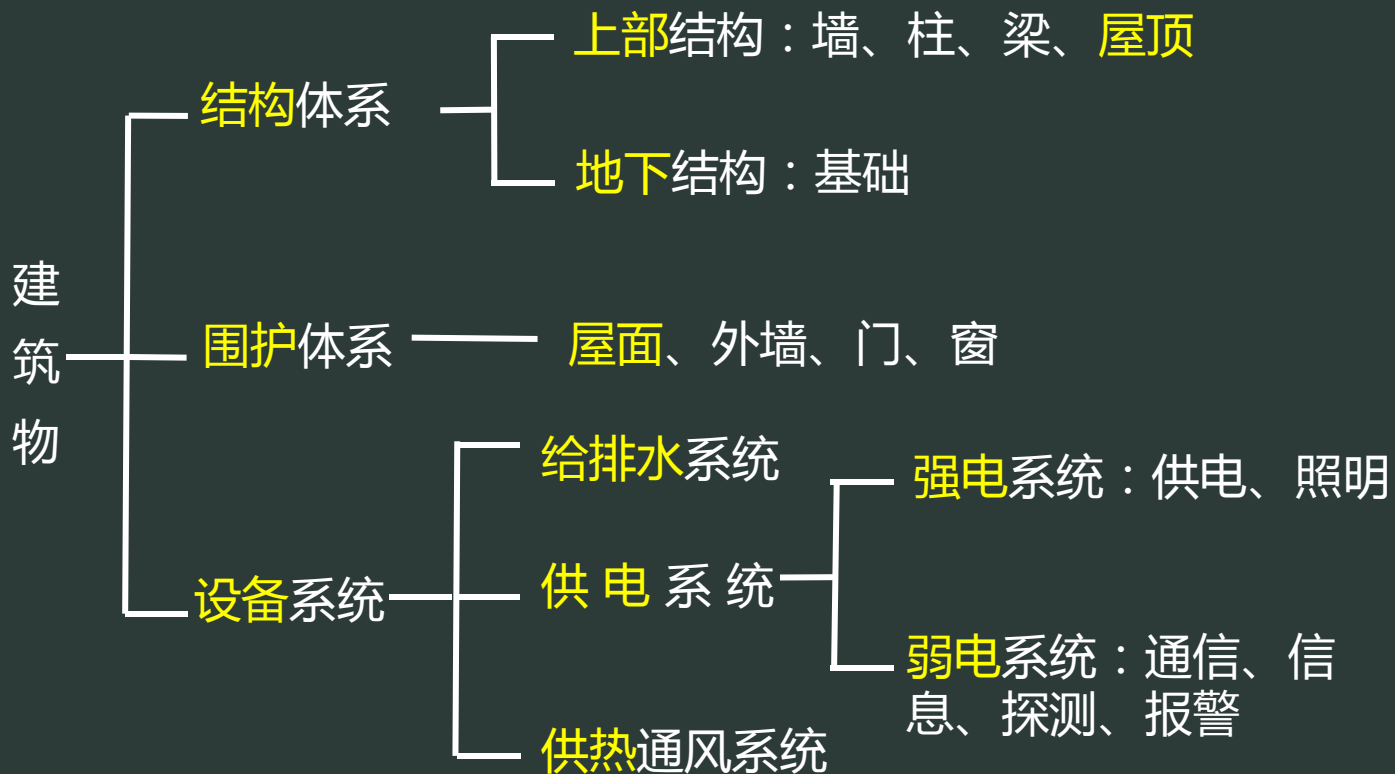
知识点4：建筑物构成





1A411000 建筑设计与构造

知识点4：建筑物构成





1A411000 建筑设计与构造

【典型例题】：建筑物的围护体系包括（ ）

- A.屋面
- B.外墙
- C.内墙
- D.外门
- E.外窗

【答案解析】 ABDE



1A411000 建筑设计与构造

【典型例题】：以下属于强电系统的是（ ）

- A.通信
- B.供电
- C.照明
- D.应急照明
- E.报警

【答案解析】 BC



1A411000 建筑设计与构造

知识点5：建筑设计要求

建筑设计除了应满足相关的建筑标准、规范等要求之外，原则上还应符合以下要求：

- (1) 满足建筑功能要求
- (2) 符合总体规划要求
- (3) 采用合理的技术措施
- (4) 考虑建筑美观要求

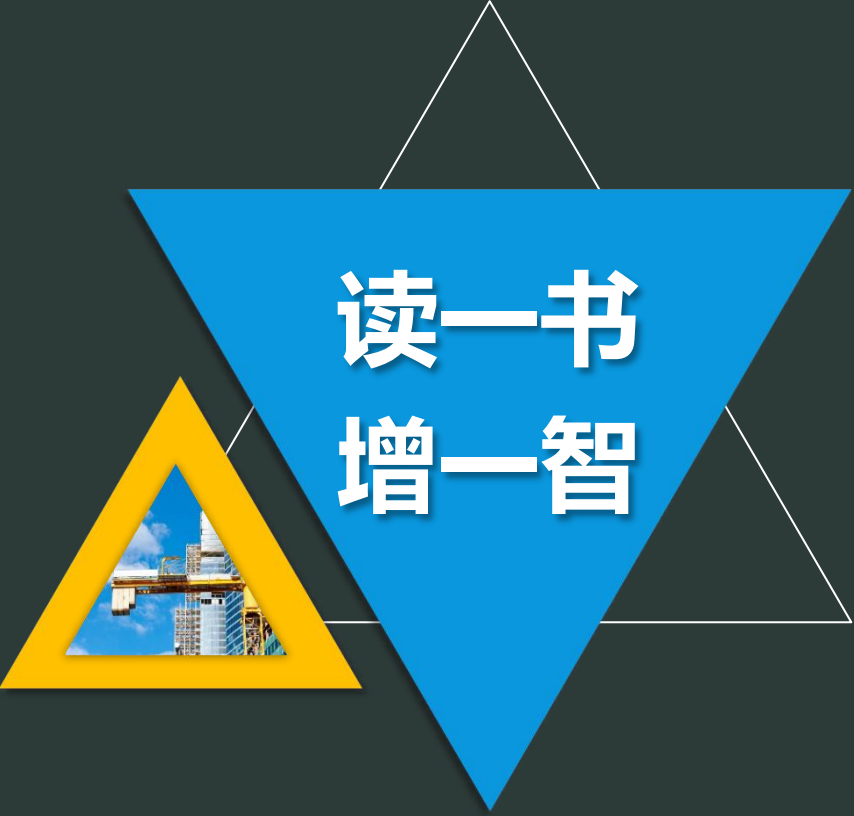


1A411000 建筑设计与构造

【典型例题】：有效控制城市发展的重要手段是
()。

- A.建筑设计
- B.结构设计
- C.规划设计
- D.功能设计

【答案解析】 C



读一书
增一智